



**TRANSGOURMET**

# Genuss im HANDUMDREHEN!

29. Juli bis 24. August 2024

Das Beste für die Gastronomie.



**Quality  
Huhn grillfertig**  
gewürzt,  
frisch aus Österreich  
1 Krt. = ca. 1,1 kg,  
1724004



**Quality**

**4 49**  
per kg



**Quality  
Tortelloni**  
Spinat Ricotta; 3231024  
4 Käse; 3231099  
tiefgekühlt  
1 Krt. = 2 Pkg., 2 kg

**Quality**

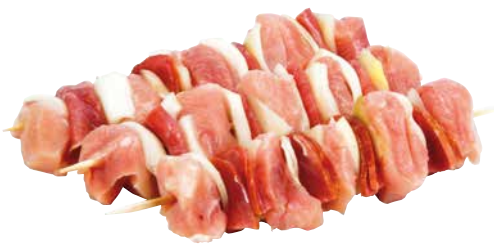
**5 49**  
per kg



# Genusshandwerk leicht gemacht!

Bedarfsgerecht portioniert und verpackt, gut kalkulierbar, zeit- und ressourcensparend zuzubereiten und nach Bedarf ganz einfach mit weiteren Komponenten zu veredeln: Das sind nur einige gute Gründe, im Küchenalltag auf unser breites Repertoire an Basis- und High-End-Convenience zu setzen.

Ob sofort einsatz- und servierbereite Produkte wie Saucen und Suppen, mit wenigen Handgriffen zuzubereitende Beilagen, edle Mehlspeisen und Torten, die wie hausgemacht schmecken, Getränke, Frühstücks-Basics oder exquisite Fleisch-, Fisch und Gemüse-Delikatessen, die für höchste handwerkliche Qualität und Frische stehen – lassen Sie sich von der bunten Vielfalt an hochwertiger Convenience aus dem Hause Transgourmet inspirieren!



**Pöttelsdorfer  
Edelpute Putenspieße,  
handgesteckt**  
10 x ca. 160 g,  
frisch aus Österreich  
1 Pkg. = ca. 1,6 kg, 62125



**15<sup>99</sup>**  
per kg



**Hühnerspieß**  
175 g, 20 Stk., tiefgekühlt  
1 Krt., 3,5 kg, 3626728



**9<sup>39</sup>**  
per kg



**Kalbsbrust gefüllt**  
tiefgekühlt aus Österreich  
1 Stk. = ca. 3 kg, 3228707



**9<sup>99</sup>**  
per kg



**Schwein  
Bauchstreifen**  
10 x 180 g,  
mariniert  
1 Pkg., 1252584



**7<sup>99</sup>**  
per kg



**Schwein Grillmix**

je 3 Scheiben Schopf, Karree und Bauch mariniert  
1 Pkg. = ca. 1,5 kg, 28548



**7<sup>99</sup>**  
per kg



**Schwein Spare Ribs**

mariniert  
1 Pkg. = ca. 2 kg, 36475



**8<sup>99</sup>**  
per kg



**economy**

**10<sup>29</sup>**  
per kg

**Economy Burger**

roh, gewürzt, tiefgekühlt  
1 Krt., 27 x 180 g, 3482148



**Putenschnitzel**

18 x 160 g  
roh paniert, nicht vorgegart,  
tiefgekühlt  
1 Krt., 3 kg, 3561412

**10<sup>99</sup>**  
per kg



**Schweinesschnitzel**

15 x 200 g  
roh paniert, nicht vorgegart,  
tiefgekühlt  
1 Krt., 3 kg, 3561438



**8<sup>99</sup>**  
per kg

**Hühnerschnitzel**

15 x 200 g  
roh paniert, nicht vorgegart,  
tiefgekühlt  
1 Krt., 3 kg, 3561149



**8<sup>99</sup>**  
per kg



**Schwein  
Bauch gerollt**

ausgelöst, mit Semmelfülle,  
tiefgekühlt aus Österreich  
1 Stk. = ca. 2,5 kg, 3316270

**8<sup>99</sup>**  
per kg

**Schwein  
Surschopf**

ausgelöst, ohne Schwarte  
1 Pkg. = ca. 3 kg, 34314

**6<sup>69</sup>**  
per kg



**Rind  
Beef Tatar**  
tiefgekühlt,  
je 100 g Rindfleisch + 30 g  
Sauce zum Mischen  
1 Pkg. = 10 x 130 g,  
3412566



**23<sup>99</sup>**  
per kg

**Rind  
Carpaccio**  
portionsweise entnehmbar,  
tiefgekühlt  
1 Pkg., 10 Port., 80 g,  
398990



**1<sup>89</sup>**  
per Port.



**Ablinger  
Sous Vide  
Pulled Pork**  
1 Pkg. = ca. 1 kg, 3373891

**14<sup>99</sup>**  
per kg



**Ablinger  
Sous Vide  
Pulled Beef**  
1 Pkg. = ca. 1 kg, 3373909

**17<sup>99</sup>**  
per kg



**Ablinger  
Sous Vide  
Rinder Ripperl**

1 Pkg. = ca. 2 kg, 3373883

**11<sup>99</sup>**  
per kg



**Ablinger  
Sous Vide  
Schweine Loin Ribs VAC**

ca. 5 Portionen  
1 Pkg. = ca. 2 kg, 3000254

**7<sup>49</sup>**  
per kg



**Ablinger  
Sous Vide  
Stier Beiried VAC**

ca. 7 Portionen  
1 Pkg. = ca. 1,5 kg, 3000270

**19<sup>99</sup>**  
per kg



**Ablinger  
Sous Vide  
Kalbs Zapfen VAC**

ca. 8 Portionen  
1 Pkg. = ca. 1,6 kg, 3000288

**22<sup>99</sup>**  
per kg



**Ablinger  
Sous Vide  
Spare Ribs**

4 Stk. ca. 500 g  
1 Pkg. = ca. 2 kg, 3481447

**9<sup>99</sup>**  
per kg



**Ablinger  
Sous Vide  
Entenbrust**

3 Stk.  
1 Pkg. = ca. 750 g, 3616919

**23<sup>99</sup>**  
per kg



**Alma  
Knöpfle Käse**  
45% Fett i. Tr.  
1 Krt. = 10 Pkg., 1 kg,  
443085

**12<sup>29</sup>**  
per Pkg.



**Milram  
Mozzarella gewürfelt**  
40% Fett i. Tr.  
1 Krt. = 5 Stk., 2 kg,  
1032333

**7<sup>19</sup>**  
per kg

**SalzburgMilch  
Emmentaler Würfel**  
14 x 14mm, 45% Fett i. Tr.  
traditionell aus Heu-  
rohnmilch hergestellt  
1 Krt. = 4 Pkg., 5 kg,  
1845205

**SalzburgMilch**

**8<sup>99</sup>**  
per kg



**Galbani  
Mozzarella Julienne**  
45% Fett i.Tr.  
1 Krt. = 4 Pkg., 1,5 kg,  
3598927

**7<sup>29</sup>**  
per kg



**Cheddar  
gerieben**  
1 Krt. = 10 Pkg., 500 g,  
3512225

**4<sup>99</sup>**  
per Pkg.



**Zanetti  
Hartkäse gerieben**  
1 Krt. = 12 Stk., 500 g,  
1289206

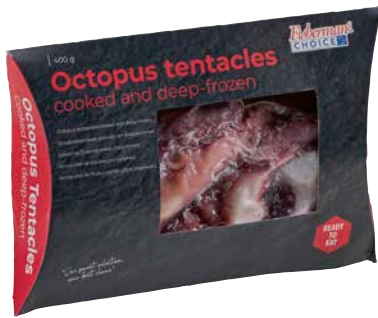
**6<sup>49</sup>**  
per Stk.



**Zanetti  
Grana Padano DOP**  
32% Fett i. Tr.  
gehobelt  
1 Krt. = 12 Pkg., 500 g,  
1721984

**7<sup>99</sup>**  
per Pkg.





**Fisherman's  
Cooked Octopus**  
tiefgekühlt  
1 Krt. = 8 Stk., 400 g,  
3614567



**19<sup>99</sup>**  
per Stk.



**Quality  
Calamar a la Romana**  
tiefgekühlt  
1 Krt. = 4 Pkg., 2 kg,  
1861509



**8<sup>00</sup>**  
per kg



**Fisherman's Choice  
Wasabi Tempura Garnelen**  
tiefgekühlt  
1 Krt. = 20 Pkg., 250 g,  
1238617



**5<sup>99</sup>**  
per Pkg.



**Fisherman's  
Twister Shrimp**  
tiefgekühlt  
1 Krt. = 20 Pkg., 470 g,  
3614559



**6<sup>99</sup>**  
per Pkg.



**Pazifisches Schollenfilet**  
**160/180 g**  
paniert, tiefgekühlt  
1 Krt., 5 kg, 1825603



**7<sup>99</sup>**  
per kg



**Zanderknusperli  
im Bierteig 20-40g**  
tiefgekühlt  
1 Krt. = 5 Pkg., 1kg,  
3081171



**16<sup>49</sup>**  
per Pkg.

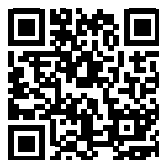
# TRANSGOURMET SMART CUISINE: STRESS RAUS. FRISCHE REIN.

Gastronomen und Gemeinschaftsverpfleger stehen vor Fachkräftemangel, saisonalen Betriebsspitzen sowie hohem Qualitäts- und Kostendruck. Transgourmet Smart Cuisine bietet eine Lösung, um den Arbeitsalltag zu entlasten. Das Konzept liefert eine maßgeschneiderte, zeitgemäße und hochwertige Auswahl an Menükomponenten, die von einem professionellen Team von Niederwieser in Tirol frisch zubereitet und im Betrieb gelingsicher regeneriert oder nach Bedarf verfeinert werden können. Damit können Sie Ihren Gästen ein abwechslungsreiches Speisenangebot von gleichbleibender hoher kulinarischer Qualität bieten und gleichzeitig Ihr Küchenmanagement flexibler, effizienter, kosten- und ressourcenschonender gestalten. Das flexible Bestellsystem und die abgestimmte, individuelle Lieferlogistik ermöglichen ein effizientes Küchenmanagement.



Weitere Informationen zu Smart Cuisine, wie dem eigenen Webshop und den Bestellzyklen, finden Sie auf unserer Website. Unsere Smart Cuisine Verkaufsberater stehen Ihnen gerne zur Verfügung. Vereinbaren Sie einfach ein unverbindliches Beratungsgespräch über das Kontaktformular.

Hier finden Sie alle Informationen:



**Quality**  
**Kartoffel Karottenpüree**  
1 Pkg., 12 x 150g, 3579570

**2 69**  
per Port.



**Quality**  
**Spinatknödel**  
1 Pkg., 10 x 100g, 3579521

**1 39**  
per Stk.



**Quality**  
**Rinderroulade in Sauce**  
1 Pkg., 6 x 280g, 3579505

**6 49**  
per Stk.



**Quality**  
**Hühnergeschnetzeltes  
Gemüsecurry**  
1 Pkg., 10 x 200g, 3594322

**3 29**  
per Port.



**Bresc**  
**Tomaten Salsa**  
 1 Krt. = 6 Stk., 1 kg,  
 3102464

**12<sup>99</sup>**  
 per Stk.



**Senna**  
**Antipasti Mix**  
 1 Krt. = 4 Stk., 1 kg, 647446

**10<sup>99</sup>**  
 per Stk.



**Tante Fanny**  
**Blätterteig frisch Gastro**  
 1 Krt. = 6 Pkg., 700 g,  
 893263

**2<sup>69</sup>**  
 per Pkg.



**La Spiga**  
**Pinsa Rusticana**  
 1 Krt. = 8 Pkg., 500 g,  
 3670452

**3<sup>99</sup>**  
 per Pkg.



**Hochreiter**  
**Eierknöpfe**  
 1 Krt. = 6 Pkg., 1 kg,  
 3129905

**2<sup>95</sup>**  
 per Pkg.



**Stabinger**  
**Himbeerschnitte**  
 1 Krt. = 2 Stk., 1,15 kg,  
 392860

**15<sup>99</sup>**  
 per Stk.



**Caterline  
Fleischstrudel**  
tiefgekühlt  
1 Krt., 90 x 40 g, 554147



**0 65**  
per Stk.



**Economy  
Griessnockerl**  
50 x 33 g, tiefgekühlt  
1 Krt. = 3 Pkg., 1180868



**economy**

**0 17**  
per Stk.



**Economy  
Julienne Mix**  
tiefgekühlt  
1 Krt. = 2 Pkg., 5 kg, 312223



**economy**

**1 75**  
per kg



**11er  
Chickenfrites**  
tiefgekühlt  
1 Krt. = 12 Pkg., 750 g,  
908137



**9 99**  
per Pkg.



**11er  
Karfiol paniert**  
tiefgekühlt  
1 Krt. = 5 Pkg., 1 kg, 194720



**8 69**  
per Pkg.



**Caterline  
Gemüselaibchen**  
53 x 47 g, tiefgekühlt  
1 Krt. = 2 Pkg., 2,5 kg,  
630376



**0 45**  
per Stk.



**11er  
Röstitaschen Frischkäse**  
tiefgekühlt  
1 Krt. = 2 Pkg., 3 kg, 154534



**4 79**  
per kg



**Hilcona  
Gnocchi Spinat**  
tiefgekühlt  
1 Krt. = 2 Pkg., 2,5 kg,  
435065



**4 79**  
per kg



**Hilcona Falafel**  
 vegan, tiefgekühlt  
 1 Krt., 5 kg, 3274057



**8<sup>99</sup>**  
 per kg



**The Green Mountain Veganes Burger Patty**  
 tiefgekühlt  
 1 Krt. = 2 Pkg., 12 x 120 g,  
 3329182



**2<sup>25</sup>**  
 per Stk.



**natürlich für uns Bio Tofu geräuchert**  
 1 Krt. = 6 Stk., 250 g,  
 1250992



**2<sup>59</sup>**  
 per Stk.



**Feel Good Bio Seitan Griller**  
 2 Stk.  
 1 Krt. = 6 Pkg., 150 g,  
 1189083



**2<sup>89</sup>**  
 per Pkg.



**Bridor Mini Croissant**  
 halbgebacken, tiefgekühlt  
 1 Krt., 225 x 25 g, 3232964



**0<sup>23</sup>**  
 per Stk.



**Lenotre Apfel-tasche backfertig**  
 tiefgekühlt  
 1 Krt., 255 x 40 g, 421602



**0<sup>49</sup>**  
 per STK



**Caterline Schokolade-Nuss-Kuchen**  
 tiefgekühlt  
 1 Krt., 25 x 100 g, 130740



**0<sup>99</sup>**  
 per Stk.



**Economy Topfenstrudel im Blätterteig**  
 tiefgekühlt  
 1 Krt. = 10 Pkg., 1 kg,  
 3220118



**economy**  
**5<sup>99</sup>**  
 per Pkg.



**Knorr  
Salatkrönung**  
versch. Sorten  
1 Stk., 1 kg



**25<sup>99</sup>**  
per Stk.



**Wiberg  
Vital-Gemüse-Bouillon**  
1 Krt. = 6 Stk., 1,6 l, 308304



**11<sup>49</sup>**  
per Stk.



**Heinz  
Baked Beans**  
Fridge Pack  
1 Krt. = 6 Stk., 1 kg, 1197961

**5<sup>49</sup>**  
per Stk.



**Veggy Star**  
**Soja-Mix**  
 Rindgeschmack, 1709294  
 Burger, 1709310  
 Huhngeschmack, 1709328  
 1 Krt., 560 g



**10<sup>98</sup>**  
 per Pkg.

**Carte D'Or**  
**Basis für süßen Auflauf**  
 1 Pkg., 3 kg. 602326



**44<sup>99</sup>**  
 per Pkg.

**Oetker**  
**Mousse vegan**  
 versch. Sorten  
 1 Krt. = 6 Pkg., 1 kg



**12<sup>69</sup>**  
 per Pkg.



**HENDI  
Chafing Dish Uniq**  
220 - 240V / 700W, GN 1/1  
versch. Farben  
1 Stk.

**181<sup>89</sup>**  
per Stk.



**HENDI  
Suppenkessel Uniq**  
220 - 240V / 500W,  
Inhalt = 8l  
versch. Farben  
1 Stk.

**143<sup>49</sup>**  
per Stk.



**Chafing Dish  
Eco**  
L = 530 mm, B = 325 mm,  
Inhalt = 9l, Edelstahl  
1 Stk., 1230739

**62<sup>59</sup>**  
per Stk.



**Chafing Dish  
GN 1/1**  
Inhalt = 9 l  
1 Stk., 3160660

**138<sup>29</sup>**  
per Stk.



**Wärmelampe**  
kupfer, konisch, 250W  
1 Stk., 3173697

**70<sup>19</sup>**  
per Stk.



**Hendi  
Kühlvitrine GN 1/1**  
L = 530 mm, B = 325 mm,  
Kunststoff, Rolltop,  
mit Kühlakku  
1 Stk., 449595

**119<sup>69</sup>**  
per Stk.





**Servierzange**  
L = 230 mm,  
Edelstahl mit Kunststoffgriff  
1 Stk., 1605468

**3<sup>29</sup>**  
per Stk.



**Continenta  
Servierbrett**  
362 x 197 mm, Duracore  
1 Stk., 3589173

**18<sup>99</sup>**  
per Stk.



**Dressingtopf**  
Inhalt = 1 l, weiß  
1 Stk., 1031459

**10<sup>39</sup>**  
per Stk.



**Costa Nova  
Schale Fontana**  
DM = 150 mm, weiß  
1 Krt. = 6 Stk., 3638608

**7<sup>09</sup>**  
per Stk.



**Costa Nova  
Schale Fontana**  
DM = 240 mm, weiß  
1 Stk., 3632361

**18<sup>89</sup>**  
per Stk.



**Tails  
Cocktails**  
Ready to Drink  
versch. Sorten  
1 Krt. = 6 Fl., 1l

**18<sup>99</sup>**  
per Fl.

**Campari  
Soda**  
aus Italien  
1 Krt. = 12 Pkg., 0,98 ml,  
556662

**0<sup>99</sup>**  
per STK



**Malibu  
Ready To Drink**  
versch. Sorten  
1 Krt. = 12 Stk., 0,25 l

**1<sup>59</sup>**  
per Stk.

**Jack Daniels & Coca Cola  
Dose**  
1 Krt. = 12 Stk., 0,33 l,  
3638459

**1<sup>79</sup>**  
per Stk.



**Prima  
Gspritzer**  
versch. Sorten  
1 Krt. = 12 Fl., 0,33 l

**1 39**  
per Fl.

**Panitsch  
Spritzer weiß PET**  
1 Krt. = 12 Fl., 0,33 l,  
3496510



**0 99**  
per Fl.



**Lillet  
RTD**  
Tonic, 3551058  
Berry, 3551066  
1 Krt. = 12 Fl., 0,2 l

**2 39**  
per Fl.

**Bottega  
Lemon Spritz**  
1 Krt. = 24 Fl., 0,2 l,  
3572237



**1 89**  
per Fl.



**Natura**  
**Bio Laugenbrötchen**  
 fertigebacken, tiefgekühlt  
 1 Krt., 50 x 60 g, 3488004

**0,45**  
 per Stk.



**Knorr**  
 Primerba  
 versch. Sorten  
 1 Krt. = 2 Stk., 340g

**16,29**  
 per Stk.

+43 5 0744

office@transgourmet.at

transgourmet.at

Transgourmet Österreich

transgourmet.oesterreich

**Herausgeber:**

Transgourmet Österreich GmbH, Egger-Lienz-Straße 15, 4050 Traun.

Bildnachweis: Transgourmet Österreich GmbH, shutterstock, außer anders angegeben.

Die angeführten Preise sind exklusive aller Steuern und Gebindeeinsatz und gelten im Aktionszeitraum. Alle Angebote sind freibleibend – solange der Vorrat reicht.

**Abgabe in gastronomieüblichen Mengen.**

Aus regionalen Gegebenheiten kann es vereinzelt vorkommen, dass nicht alle Angebotsartikel in allen Märkten verfügbar sind, jedoch auf Anfrage bestellt werden können. Vorbehaltlich eventueller Irrtümer in Text und Abbildung.



**Transgourmet**  
 2345 **Brunn am Gebirge**, Johann-Steinböck-Straße 13  
 8055 **Graz/Seiersberg-Pirka**, Maria-Pfeiffer-Straße 10 • 3500 **Krems**, An der Schütt 37  
 9020 **Klagenfurt**, Ernst-Diez-Straße 9 • 5071 **Salzburg/Wals**, Gewerbehofstraße 5 • 6858 **Schwarzach**, Gutenbergstraße 1a  
 8724 **Spielberg**, Triester Straße 29 • 4050 **Traun**, Egger-Lienz-Straße 15 • 9500 **Villach**, Triglavstraße 75  
 4600 **Wels**, Wiesenstraße 60 • 1220 **Wien**, Sverigestraße 11 • 5751 **Zell am See/Maishofen**, Mühlenweg 22

**Transgourmet Cash&Carry**  
 8600 **Bruck an der Mur**, Bienensteinstraße 3 • 8330 **Feldbach**, Franz-Josef-Straße 10  
 8020 **Graz**, Hans-Resel-Gasse 27a • 7400 **Oberwart**, Industriestraße 40